

DOSSIER DE PRESSE

2024

ST-ART

STRASBOURG

FOIRE D'ART CONTEMPORAIN

29.11 - 1.12.2024

PARC DES EXPOSITIONS / HALLS 2 & 3
[ST-ART.COM](https://st-art.com)



STRASBOURG
EVENTS.

Strasbourg.eu
eurométropole



Letamendi Alberto, *Ilargi Gorria II*
(détail) Art Evasion Gallery

ST-ART 2024

Du 29 novembre au 1^{er} décembre 2024, ST-ART, la 1^{ère} foire d'art contemporain en région, revient pour sa 28^{ème} édition au Parc des Expositions de Strasbourg.

Forte de son succès avec plus de 13 600 visiteurs et 60 galeries internationales en 2023, ST-ART s'affirme comme un événement majeur du marché de l'art européen ainsi qu'un rendez-vous culturel incontournable dans le Grand Est.

« Pour cette nouvelle édition, ST-ART affirme plus que jamais son ancrage territorial. Le verre et le cristal, au cœur de l'histoire des Vosges, seront mis en valeur de manière exceptionnelle dans le Parc des Expositions. Une place particulière sera donnée à Raymond Waydelich dont on ne compte plus les participations à ST-ART. Il était naturel pour nous de lui rendre hommage, avec le soutien et l'aide de son frère, Francis Waydelich, qui présentera des tableaux et sculptures de cet artiste unique, à l'humour irrésistible. Enfin ST-ART ne serait pas ST-ART sans la présence de la jeune création alsacienne et européenne qui fait son identité et qui sera encore plus soutenue cette année. »

Christophe Caillaud-Joos,
Directeur général de Strasbourg Events
Palais de la Musique et des Congrès & Parc des Expositions

Cette édition sera marquée par un renouvellement important de ses participants. Parmi une cinquantaine de galeries alsaciennes, françaises et européennes attendues, plus d'un tiers participeront pour la première fois à ST-ART ou seront de retour. Les visiteurs pourront ainsi découvrir ou redécouvrir la **galerie Arnoux** (Paris), la **galerie Guy Pieters** (Knokke), la **Pigment gallery** (Barcelone), la **galerie Robet Dantec** (Nantes), la **galerie Pascal Gabert** (Paris), **The Route Gallery** (Amsterdam) ou encore **Ametron Art Space** (Chania - Grèce).

Profondément ancrée sur son territoire depuis sa création, ST-ART propose cette année un **focus sur l'art verrier**, intimement lié à la région vosgienne depuis des siècles. Galeries et institutions proposeront un parcours au sein de la manifestation pour découvrir des pièces d'exception, de verre ou de cristal, contemporaines ou anciennes. La foire rendra également **hommage à l'artiste strasbourgeois Raymond-Émile Waydelich**, disparu en août 2024. Connu pour ses travaux autour de la « mémoire du futur », le sculpteur, peintre et photographe représentait la France à la Biennale de Venise en 1978.



Christophe Caillaud-Joos



Jeremy Hunter, *Mursi Girl* (détail)
Galerie The Route Photography
Hunter Jeremy, MursiGirl

SOMMAIRE

- 01 Page 6
UN TOUR D'HORIZON DES GALERIES
- 02 Page 8
RETOUR AUX SOURCES ALSACIENNES
- 03 Page 12
L'ALSACE : CARREFOUR ÉCONOMIQUE ET CULTUREL AU CŒUR DE L'EUROPE
- 04 Page 14
ST-ART, UN ACTEUR ENGAGÉ AUPRÈS DES JEUNES TALENTS

- 05 Page 16
LE COMITÉ ARTISTIQUE
- 06 Page 18
LES GALERIES
- 07 Page 20
LES CONFÉRENCES
- 08 Page 22
LE PARC DES EXPOSITIONS DE STRASBOURG, UNE ODE ARCHITECTURALE ET ÉCOLOGIQUE
- 09 Page 24
À PROPOS DE STRASBOURG EVENTS
- 10 Page 25
REMERCIEMENTS

UN TOUR D'HORIZON DES GALERIES

Cette édition s'annonce particulièrement riche et variée. La **Galerie Pol Lemétais** (Toulouse) mettra en lumière une remarquable collection dédiée à l'Art Brut, avec un focus particulier sur les œuvres d'artistes belges. Des créateurs tels que **Paul Duhem** (1919-1999), dont les compositions oniriques révèlent un univers intérieur brut et poétique, **Michel Dave** (né en 1947) avec ses dessins vibrants, et **Gabriel Evrard** (né en 1950) qui fait le lien entre art spontané et questionnement existentiel.

Explorant elle aussi les forces de l'expression non conventionnelle, la **Galerie Ritsch-Fisch** (Strasbourg) tisse des ponts entre les artistes historiques de l'Art Brut, comme **Carlo Zinelli** (1916-1974) et **Augustin Lesage** (1876-1954), et des œuvres contemporaines de créateurs comme **Maurice Renoma** (né en 1940) et **Hervé Bohnert** (né en 1968).

Cette mise en dialogue invite à une réflexion sur l'évolution de l'Art Brut et ses résonances dans la création actuelle.

La **Galerie Robert Dantec** (Nantes) se distinguera avec des peintures de **Lihem Ellouze** (née en 1980), une artiste tunisienne dont le travail a brillé lors de la 30e édition de la Biennale d'art contemporain de Dakar en 2022. Imprégnées de thématiques identitaires et sociales profondément reliées aux réalités contemporaines, ses œuvres offrent une perspective singulière sur le monde arabe.

Parc des Expositions, Strasbourg
© Bartosch Salmanski





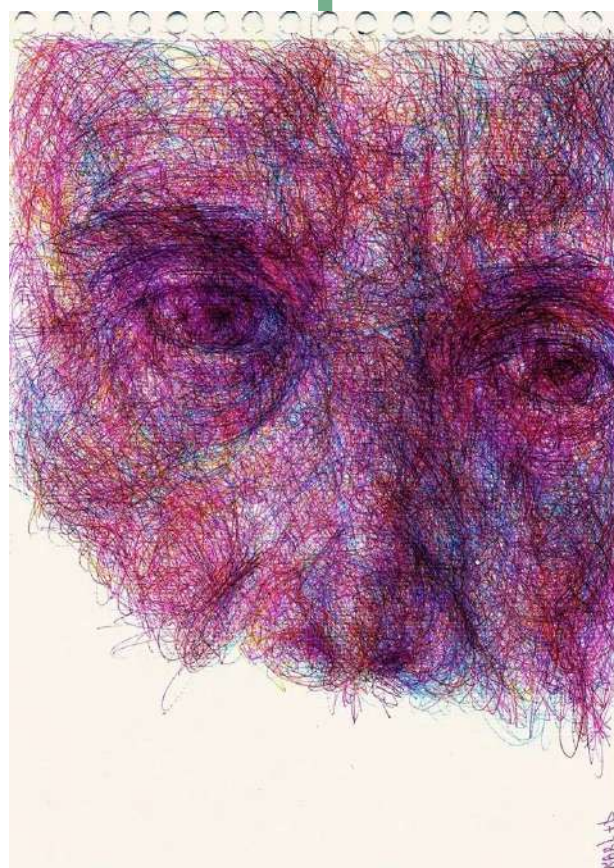
Mond Mina, *Nemesis* (détail) Galerie Pol Lemétais

Quant aux amateurs de l'abstraction, ils seront séduits par la proposition de la **Galerie Arnoux** (Paris) : une sélection d'œuvres de **Francis Bott** (1904-1998), **Jacques Germain** (1915-2001) ou encore **André Marfaing** (1925-1987).

La Galerie Laurent et Laurent (Nice), fondée par **Alexandre Laurent**, ancien critique d'art, propose une vision unique du cabinet idéal d'un collectionneur. La sélection éclectique associe des œuvres contemporaines de **Jean-Luc Verna** (né en 1966), **Frédéric Fenoill** (né en 1985), **Clément Bedel** (né en 1984) et **Karl Beaudelere** (né en 1976). Chaque pièce dialogue avec la suivante, transcendant les genres et les époques.

Avec un accent sur les résonances formelles et chromatiques, la **Galerie Murmure** (Colmar) fait dialoguer les œuvres de **Vladimir Skoda** (né en 1942), **Jan Voss** (né en 1936) et **Frédéric Klein** (né en 1971). Formes et couleurs se répondent harmonieusement, évoquant à la fois le mouvement et l'équilibre.

Enfin, la **Pigment Gallery** (Barcelone), fondée par **Ferran Josa** en 2016, présente une sélection d'œuvres de trois artistes contemporains espagnols : **Diego Beneitez** (né en 1986), **David Morago** (né en 1985), et **Ana Monso** (née en 1990). Ces artistes partagent une démarche artistique qui explore la matière, la lumière et l'abstraction. Leurs œuvres, quoi que toutes singulières, se rejoignent dans la création d'atmosphères immersives où la spatialité et la profondeur jouent un rôle essentiel, offrant au public une expérience visuelle et sensorielle.



Beaudelere Karl, *Autoportrait*
Galerie Laurent & Laurent

RETOUR AUX

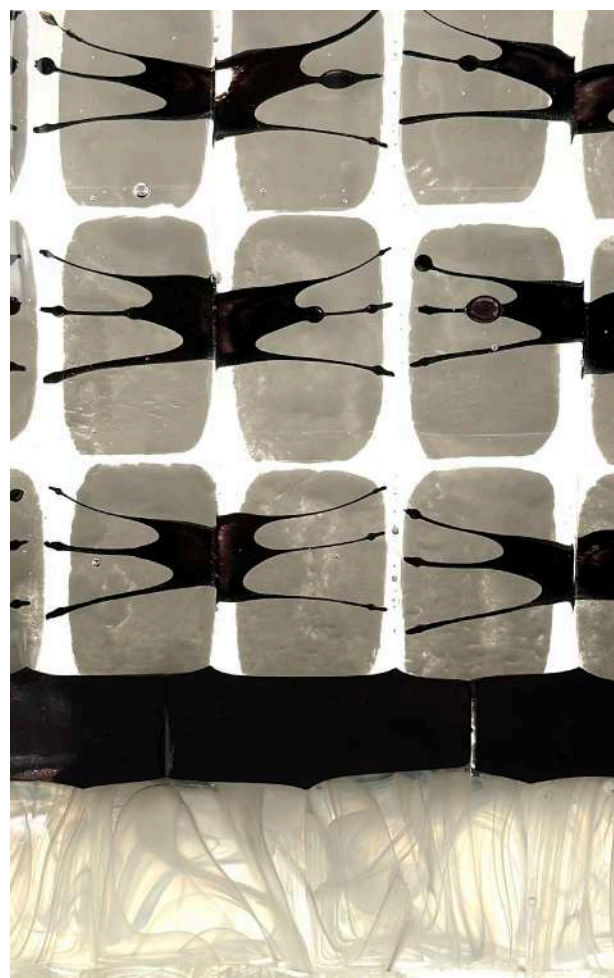
SOURCES

ALSACIENNES

L'ART VERRIER À L'HONNEUR EN 2024

ST-ART met en lumière les créateurs verriers ainsi que les galeries qui les soutiennent. À proximité des forêts vosgiennes, l'Alsace demeure un haut lieu des arts du feu depuis plusieurs siècles, tenant encore aujourd'hui une place dans le domaine économique et patrimonial de la région.

Un parcours dans la foire permettra de découvrir les splendeurs de l'art verrier. Parmi les différentes propositions, la **Galerie liégeoise Christine Colon** exposera des sculptures en verre de Lise Gonthier, tandis que la **Galerie parisienne Mhaata** présentera le travail du maître verrier belge Bernard Tirtiaux.



Gonthier Lise, *Tableau* (détail) Galerie Christine Colon



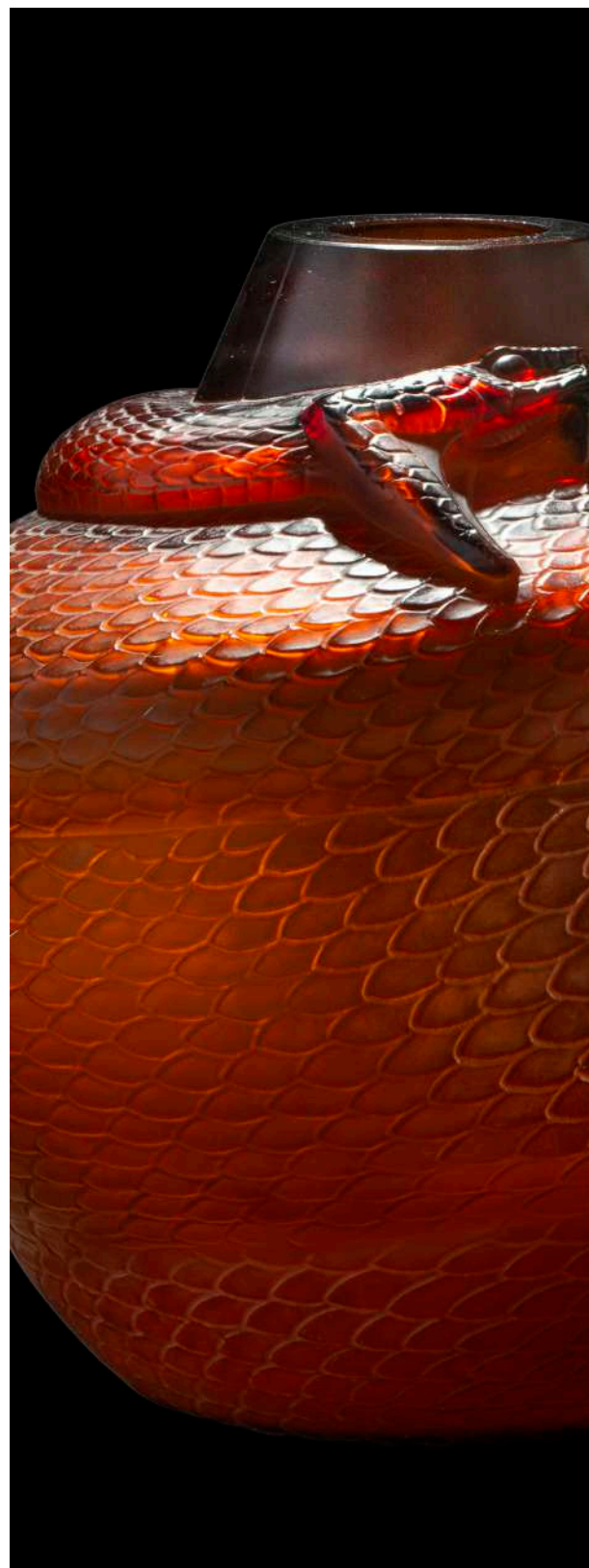


Trois sites d'art verrier d'exception formant « **Les étoiles terrestres** », un parcours initiatique dans le Parc naturel régional des Vosges du Nord, se joignent à ST-ART pour illustrer la richesse de la création en cristal. Œuvres anciennes et contemporaines réunies au sein d'une exposition sur la foire feront le lien entre la tradition et aujourd'hui. Le **musée Lalique** présentera des rééditions d'œuvres imaginées par René Lalique et des collaborations contemporaines avec des architectes telle que Zaha Hadid. Le site verrier de **Meisenthal** exposera des œuvres contemporaines du mouvement Studio Glass provenant des collections du **musée du Verre et des créations du Centre international d'Art Verrier**.

La **Cristallerie de Saint-Louis** investira le salon en exposant *Matrice*, création de Kiki van Eijk, diplômée de la Design Academy Eindhoven, inspirée par les moules de la manufacture et une collection de trois presse-papiers imaginée par le duo créatif Perrin & Perrin.

Les visiteurs, munis d'un **casque de réalité augmentée**, seront également invités à une visite immersive dans les trois sites, au plus près des savoir-faire et des œuvres.

L'ESGAA (European Studio Glass Art Association), partenaire de cette édition, présentera une œuvre de **Joan Crous**, artiste sculpteur catalan spécialisé dans les arts du verre chaud, tandis que le **CERFAV** (Centre Européen de Recherches et Formations aux Arts Verriers) donnera à voir une sélection des plus belles réalisations produites par sept de ses anciens étudiants dont l'artiste **Française Manon Fontaine** ou encore l'artiste Hondurienne **Maria-José Lopez**.

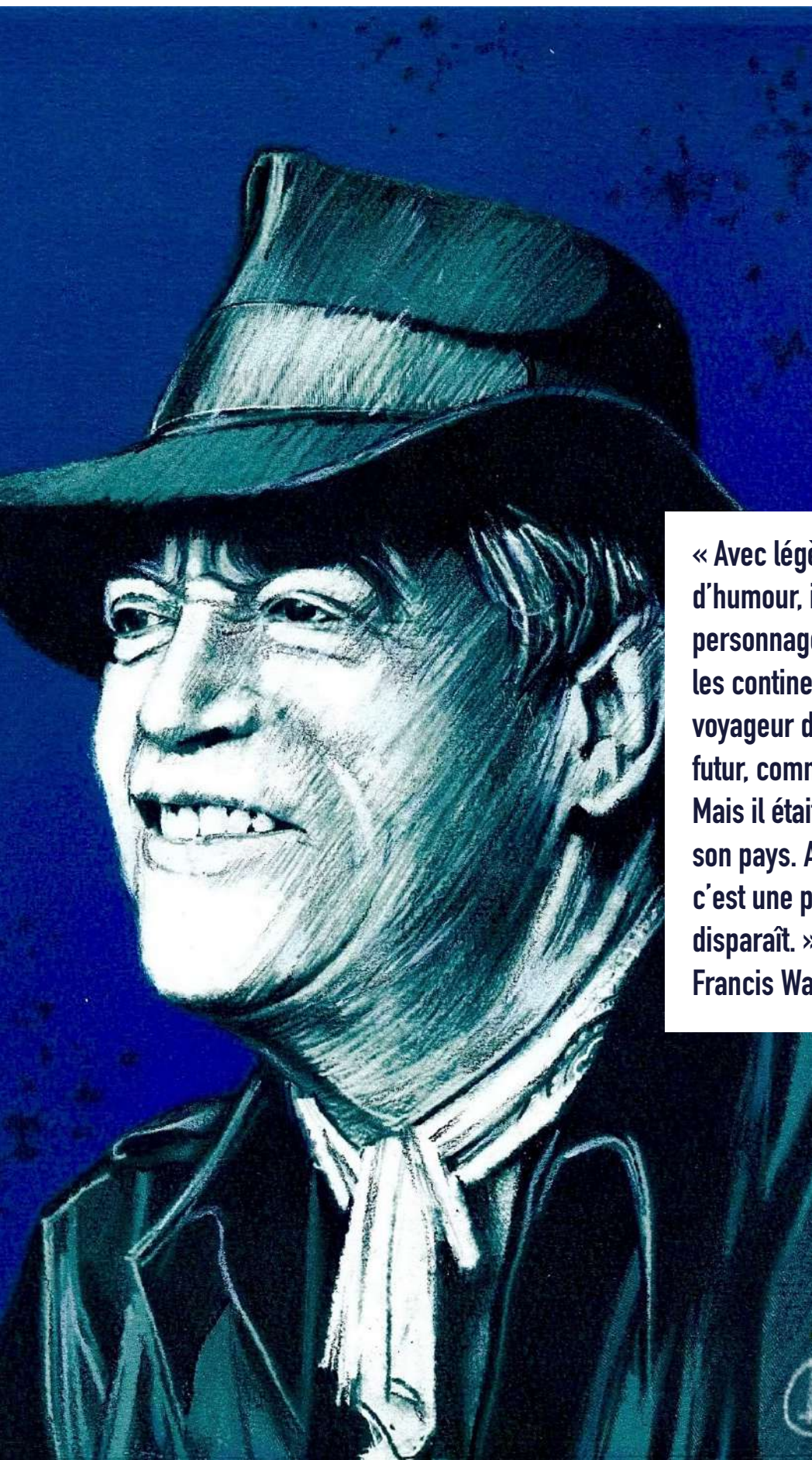


Lalique René, *Vase Serpent* (détail) © K Faby



HOMMAGE À RAYMOND WAYDELICH (1938–2024)


VOYAGEUR DU TEMPS



Jean-Paul Gauer, *Portrait Raymond Waydelich (détail)*, 2023, technique mixte.

« Avec légèreté, élégance et beaucoup d'humour, il volait, comme les personnages de ses tableaux, à travers les continents et les siècles. C'était un voyageur du temps, un archéologue du futur, comme il se qualifiait lui-même. Mais il était toujours bien ancré dans son pays. Avec Raymond E. Waydelich, c'est une partie de l'Alsace qui disparaît. »

Francis Waydelich



Raymond Waydelich est né le 14 septembre 1938 à Strasbourg-Neudorf. Il a fait son apprentissage de sculpteur sur bois dans l'atelier de son père avant d'étudier dans les écoles d'art de Strasbourg et de Paris. De 1959 à 1962, il est photographe de l'armée en Algérie. La visite des fouilles éveille son intérêt pour l'archéologie et germe progressivement l'idée d'archiver des objets usuels et de les conserver pour les générations futures. En 1978, Waydelich présente à la Biennale de Venise son Homme de Frédehof, un environnement tel qu'il pourrait être trouvé par les archéologues dans un avenir lointain.

Imaginer la façon dont les hommes et les femmes du futur se souviendront de notre époque le fascinaient autant que notre vision du passé. Dès le début des années 1970, il crée des boîtes d'objets pleines de poésie, des « Mémoires », dans lesquelles il dispose de vieilles photographies, coupures de presse et objets trouvés.

En 1978, l'artiste découvre sur un marché aux puces strasbourgeois le journal de Lydia Jacob, une couturière décédée depuis longtemps à qui elle avait confié son rêve d'« être une grande créatrice de mode ». « Je t'aiderai et tu m'aideras », promet Waydelich, qui signe alors ses travaux du nom de Lydia Jacob et du sien. La couturière devient sa muse, aux côtés de son épouse. À travers une grande variété de moyens plastiques - peinture, sculpture, collages, assemblages, aquarelles, gravures, etc. - il imagine les épisodes de sa vie, ses voyages et aventures dans des pays lointains.

Raymond Waydelich trouve son inspiration partout : la mythologie grecques, l'artisanat africain, les westerns cultes d'Hollywood, le roman Heidi de Johanna Spyri ou encore la Schmierwurscht de la Forêt-Noire et bien sûr l'Alsace, dont il maîtrisait parfaitement le dialecte.

Des expositions internationales, des œuvres au sein des collections et de l'espace public témoignent de son estime pour la région. En 2017, les Strasbourgeois ont afflué à Offenbourg lorsque la Städtische Galerie et le Kunstverein ont célébré l'œuvre de Waydelich dans une grande rétrospective.

ST-ART remercie chaleureusement Francis Waydelich, le frère de l'artiste, sans qui l'exposition hommage présentée à ST-ART 2024 n'aurait pu être réalisée.

Ousmane Ba, *Untitled 2023* (détail) Galerie Decorde



03

L'ALSACE

CARREFOUR ÉCONOMIQUE ET CULTUREL AU CŒUR DE L'EUROPE

L'Alsace, au centre du marché commun européen, figure parmi les régions les plus prospères d'Europe. Intégrée à la Région Métropolitaine Trinationale du Rhin Supérieur, qui s'étend de Bâle en Suisse à Bingen am Rhein en Allemagne, cette région se distingue par son dynamisme économique et culturel. Elle abrite plus de 100 000 entreprises et un calendrier événementiel dense, attirant investisseurs et visiteurs. L'Allemagne, premier partenaire commercial de l'Alsace, reçoit un quart des exportations alsaciennes.

L'activité économique et culturelle de la région est particulièrement concentrée autour de l'Eurométropole de Strasbourg et ses 33 communes, où se trouve plus d'un quart de la population alsacienne. Strasbourg, capitale européenne, abrite de nombreux employeurs majeurs dans le secteur culturel, tels qu'ARTE, l'Opéra national du Rhin ou encore la Bibliothèque nationale et universitaire. Unique en dehors de Paris, le Théâtre national de Strasbourg (TNS) confère à la ville un statut culturel prestigieux. La capitale alsacienne soutient également les industries culturelles et créatives à travers un écosystème riche qui encourage l'émergence de projets artistiques innovants.

Strasbourg bénéficie de 35 infrastructures culturelles, comprenant des musées, théâtres, cinémas, et conservatoires. Le quartier européen de la ville, labellisé « Patrimoine européen », rappelle l'importance historique de la région dans la construction de l'Europe.

En écho, la région Grand Est, dont l'Alsace fait partie, ne recense pas moins de 8 sites classés à l'UNESCO et 57 sites patrimoniaux remarquables. De plus, la création artistique contemporaine y est florissante avec plusieurs Fonds régionaux d'art contemporain (FRAC), centres d'art et festivals d'envergure.

Située à la croisée des cultures, l'Alsace et sa métropole frontalière attirent des millions de touristes chaque année, notamment à Strasbourg, 7^{ème} destination touristique de France. Le marché de Noël de la ville, avec 2,8 millions de visiteurs en 2022, est un symbole incontournable de cette attractivité.

Enfin, la région accueille des institutions artistiques renommées telles que la HEAR (Haute École des Arts du Rhin) et le centre d'art européen Apollonia, qui encouragent les échanges artistiques à l'échelle européenne, contribuant à la vitalité culturelle de ce carrefour stratégique de l'Europe.



ST-ART, UN ACTEUR ENGAGÉ AUPRÈS DES JEUNES TALENTS

Foire pionnière d'art contemporain en région depuis 1997, ST-ART conforte d'année en année son ancrage territorial et son engagement envers la jeune création en développant des partenariats auprès d'acteurs culturels territoriaux. « ST-ART a toujours été un lieu de découverte, souligne Christophe Caillaud-Joos. Notre ambition est de contribuer au marché de l'art en repérant les artistes qui façonneront la scène artistique future. Pour cela, nous collaborons étroitement avec les écoles d'art, encourageant les étudiants, même après l'obtention de leur diplôme, à présenter leurs œuvres, reflétant par la même occasion la vitalité de la création dans notre région. »



LANCEMENT DU PRIX DE LA JEUNE CRÉATION EUROPÉENNE

Pour sa 28^{ème} édition, la foire d'art contemporain ST-ART, en partenariat avec la Société des Amis des Arts et des Musées de Strasbourg (SAAMS), lance le **Prix de la Jeune Création Européenne**. Ouvert à toutes les pratiques artistiques, ce prix vise à valoriser les talents émergents de moins de 35 ans, travaillant, résidant ou ayant étudié en Europe, et récompensera un artiste ainsi que sa galerie. Cette initiative s'inscrit dans la volonté de ST-ART de soutenir et d'accompagner au mieux les jeunes artistes dans leur parcours professionnel. Les œuvres en compétition seront évaluées par un jury d'experts lors du Preview le 28 novembre 2024. Le lauréat recevra un trophée réalisé par le verrier Meisenthal, un prix de 2000 euros, ainsi qu'un espace d'exposition dédié pour un solo show lors de l'édition 2025 de ST-ART.

EN PARTENARIAT AVEC LA HAUTE ÉCOLE DES ARTS DU RHIN

« CIRCUIT COURT. DE L'ARTISTE AU COLLECTIONNEUR ! »

ST-ART renouvelle sa collaboration avec la **Haute École des Arts du Rhin (HEAR)**, offrant aux étudiant-es et jeunes diplômé-es une opportunité précieuse de se lancer sur le marché de l'art. L'exposition « Circuit court. De l'artiste au collectionneur ! » mettra en avant une sélection d'œuvres en vente, illustrant les spécialités de l'école : l'Illustration et l'Art-Objet, regroupant les ateliers Bijou, Bois, Livre, Métal, Terre/Céramique et Verre. Cette initiative permet aux jeunes créateurs de présenter leurs travaux dans un cadre professionnel, de se confronter aux attentes des collectionneurs tout en bénéficiant d'une visibilité immédiate. Pour ces artistes, c'est une chance unique d'établir un premier contact direct avec des acheteurs et des acteurs du secteur, tout en se familiarisant avec les dynamiques du marché. Par cette démarche, ST-ART souhaite ainsi soutenir les talents émergents, favorisant l'interaction entre la création contemporaine et le public, et mettant en valeur le savoir-faire et l'innovation des ateliers de la HEAR.

LE COMITÉ

ARTISTIQUE

Georges-Michel Kahn
© Nicolas Rosès

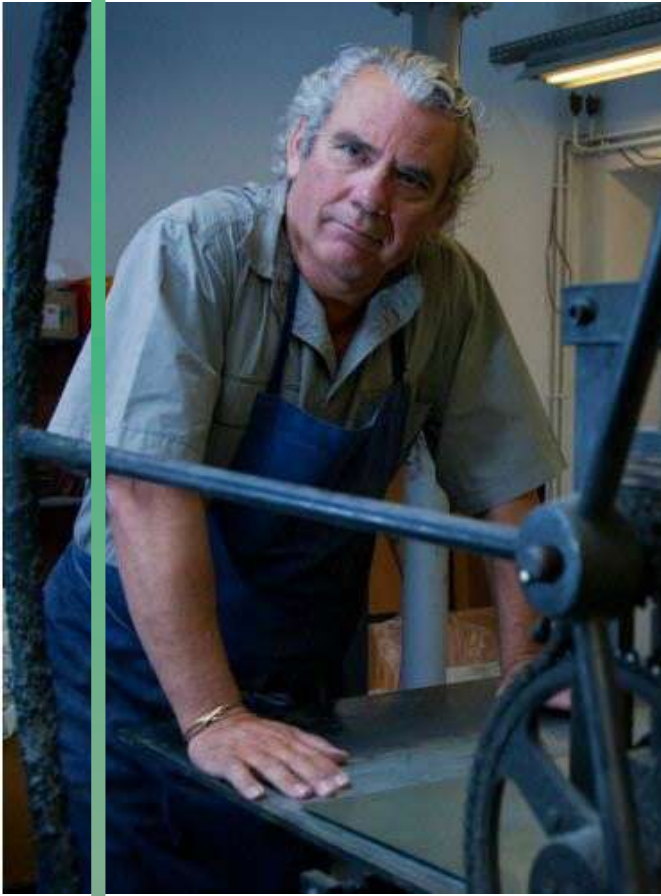
Dans la continuité du renouveau initié en 2023, le Comité Artistique des galeries s'étoffe avec l'arrivée de Stéphanie Pioda, historienne et critique d'art, qui rejoint Georges-Michel Kahn et Rémy Bucciali. Le Comité Artistique joue un rôle essentiel dans la création d'un environnement artistique renouvelé à chaque édition. Il étudie avec soin et sélectionne les propositions faites par les galeries, garantissant ainsi une expérience riche et variée pour les visiteurs. Chaque année, le comité artistique s'efforce de repousser les frontières de l'expression artistique en mettant en lumière des talents émergents et des œuvres novatrices.



GEORGES-MICHEL KAHN

Collectionneur passionné et expert d'art abstrait des années 50/60, tant français qu'europpéen, Georges-Michel Kahn fonde en 1997 une galerie à Strasbourg, suivie d'un showroom à Paris en 2004. En 2006, il installe un espace à Ars en Ré, devenant sa vitrine principale à partir de 2019. Son engagement pour l'art se traduit par une programmation éclectique, mettant en lumière l'abstraction, l'art brut et singulier, ainsi que du mobilier design italien et nord-européen. Sa galerie accueille des œuvres d'artistes emblématiques comme Ben, Ducorroy et Beuys. Il contribue également à la diffusion de l'art moderne et contemporain en éditant catalogues, multiples d'artistes et sérigraphies.





Rémy Bucciali

RÉMY BUCCIALI

Rémy Bucciali fonde en 1983 un atelier dédié à l'édition et à l'impression de gravures contemporaines, devenu rapidement un lieu majeur de création et de collaboration artistique. Il y accueille en résidence des artistes du monde entier, leur offrant un espace pour expérimenter diverses techniques d'impression et développer leur art. Sous le label Éditions Bucciali, il s'impose comme un acteur de premier plan dans le domaine de l'édition d'art en Europe, collaborant avec des artistes renommés et émergents, et contribuant à la diffusion de la gravure contemporaine à travers des expositions internationales et des publications de qualité, qui enrichissent le patrimoine artistique et soutiennent les pratiques innovantes en matière de gravure.

STÉPHANIE PIDDA

Historienne de l'art, journaliste, critique d'art et éditrice formée à l'École du Louvre et à la Sorbonne, Stéphanie Pioda écrit sur le marché de l'art, l'art contemporain, l'archéologie et les métiers d'art. Après avoir longtemps collaboré au *Journal des Arts*, *L'ŒIL*, *Archéologia* et *Les Dossiers de l'Archéologie*, elle écrit aujourd'hui pour *Le Quotidien de l'art*, *La Gazette de Drouot* et *Beaux-Arts magazine*. Elle coordonne également des hors-séries pour Beaux-Arts Éditions et a participé à plusieurs publications, dont des monographies sur Speedy Graphito et François Bard chez Somogy, *Alberto Sorbelli. Je veux glisser une œuvre à l'intérieur d'un individu* aux éditions MF ou *Vasarely Legacy* chez In Fine Editions.



Stéphanie Pioda
© Gaston Piriou

LES GALERIES

Au 15 novembre 2024



61 exposants :

Galleries

Galerie ABCD, Mougins, France*
Adrian Ibanez Galeria, Bogota, Colombie*
AEDAEN ON, Strasbourg, France
Ametron [art space], Chania, Grèce*
Galerie Arnoux, Paris, France*
Art Evasion Gallery, St Gauzens, France*
Galerie Art Trope, Paris, France*
Authentic Nice Gallery, Nice, France*
Galerie Bertrand Gillig, Strasbourg, France*
Galerie Calderone, Dinard, France
Galerie Cécile Dufay, Paris, France*
Galerie Christine Colon, Liège, Belgique
Espace Constantin Chariot, Bruxelles, Belgique*
Corps et Ame Gallery, Nîmes, France*
Galerie Decorde, Strasbourg, France
Form.Gallery, Paris, France*
Galerie de l'Elysée, Paris, France
Gate Gallery, Knokke-Heist, Belgique*
Graphics Corner, Paris, France
Heimdall Gallery, Villard-de-Lans, France*
Icône Art Galerie, Le Touquet, France*
Galerie JAF, Bordeaux, France*
Jardin d'hiver, Paris, France*
Galerie Jungmann, Walscheid, France*
JustBee, Masevaux, France
Galerie Kahn, Ars-en-Ré, France
Maison Lagrive, Cahors, France*
Galerie Mhaata, Paris, France*
MPC Gallery ART XR NFT, Turnhout, Belgique*
Neue Kunst Gallery, Karlsruhe, Allemagne*
Galerie One, Paris, France
Galerie Pascal Gabert, Paris, France*
Guy Pieters gallery, Knokke, Belgique

King Gallery, Bruxelles, Belgique*
KlotzShows, Bruxelles, Belgique*
Kraemer Gallery, Strasbourg, France
Laurent & Laurent, Nice, France*
Galerie Murmure, Colmar, France
Open Art Exchange, Schiedam, Pays-Bas
Palma Arte, Saliceto, Italie
Pigment Gallery, Barcelone, Espagne*
Pol Lemetais, Toulouse, France
Quand les fleurs nous sauvent, Paris, France
Retro-Futur, Strasbourg, France
Galerie RITSCH-FISCH, Strasbourg, France
Galerie Robet Dantec, Nantes, France*
Galerie Schanewald, Toulouse, France
Shun Gallery, Bandole, France
The Route Gallery, Amsterdam, Pays-Bas*
Villa Domus, Honfleur, France
WithoutArt, Strasbourg, France

Editeurs de livres

Venomen Galerie
Citadelles & Mazenod

Associations

SAAMS
ARAHM
L'art au-delà du regard

Projets artistiques

ESGAA
CERFAV
Etoiles terrestres
HEAR
Hommage à Raymond Waydelich

*Galleries nouvelles ou de retour



LES CONFÉRENCES

LA PROGRAMMATION

Vendredi 29 novembre

12h30 - TABLE RONDE

Table ronde sur mécénat et arts, animée par Viviane Beoletto, Vice-Présidente de la SAAMS :
Thème : Le mécénat culturel en tant que transmissions de valeurs et outils au service des entreprises.
Avec

- M. Thierry Cahn Pdt de la Société Schongauer (Musée d'Unterlinden) et président de la Fondation Banque Populaire
- Isabelle Formhals, présidente de la Fondation Aquatic Show
- Cédric Simonin, DG Groupe Vivialys et PDG, Trianon Résidence
- Jean-Marc Scherrer de la société Barrisol
- Isabelle Boucher-Doigneau, DRAC Grand Est, Responsable du Pôle mécénal

15h00 - PROJECTION

Projection d'un film documentaire sur l'œuvre de l'artiste graveur Philippe Mohlitz
Avec Fabrice Cambou, directeur de la galerie Graphics Corner

17h00 - TABLE RONDE

Thème: Dynamique de l'écosystème artistique dans la plaine du Rhin
Table ronde modérée par Grégory Jérôme avec :
GEDOK, BBK, Kunst Büro, Ausgeschlachtet e.V., FRAC Alsace

Dans le cadre du projet au long court, Correspondanz, un cycle de collaboration artistique transfrontalier qui s'intéressent aux nuances culturelles entre l'Allemagne et la France dans une dynamique de production d'imaginaires collectifs. Une conférence organisée par l'association INACT en partenariat avec la HEAR et Plan d'Est.

SAMEDI 30 NOVEMBRE

14h00 - CONFÉRENCE

Conférence sur le leasing en entreprise par Bail Art

15h00 - CONFÉRENCE

Cathy Gangloff et Michel Dejean (Fondateurs de l'association Lien d'art contemporain, Éditions Lire Objet :
Qu'est-ce que le livre d'Artistes ?

16h00 - CONFÉRENCE

Raymond Waydelich, un artiste politique : la préoccupation de transmettre un héritage et de rester libre.

DIMANCHE 1^{ER} DÉCEMBRE

14h00 - CONFÉRENCE

Yannick Lefrançois, illustrateur aux DNA : La place du dessin de presse dans les médias

15h00 - CONFÉRENCE

Florian Siffer : L'Alsace et le début de l'illustration jeunesse (XIX^{ème}-XX^{ème} siècles).

LE PARC DES EXPOSITIONS DE STRASBOURG



« Les halls, fonctionnels et modulables, sont contenus dans une enveloppe périphérique vivante, qui, telle la lisière d'un bois, interagit avec son environnement. Cette enveloppe s'élargit pour être habitée par la nef puis se distend pour annoncer l'entrée. La verticalité des pilastres en bois des façades annoncera de loin le Parc des Expositions au public arrivant de toutes parts, à vélo, à pied, par le tram ou en voiture. Cette configuration, que nous nommons 'Lisières', revisite un archétype ancestral et classique: des repères universels, en lien avec le sol, le ciel et la nature, qui favorisent le bien-être instantané du visiteur... »

Kengo Kuma - Septembre 2018



UNE ODE ARCHITECTURALE ET ÉCOLOGIQUE

Niché au cœur du quartier du Wacken, à proximité immédiate du Palais de la Musique et des Congrès et des institutions européennes, le Parc des Expositions de Strasbourg est un bijou d'architecture. Conçu par l'architecte japonais Kengo Kuma, lauréat du prestigieux Global Award for Sustainable Architecture, le bâtiment transcende sa fonction première pour devenir une œuvre d'art fonctionnelle et un modèle d'écologie avant-gardiste. Inauguré en 2022, l'édifice de 24.000 m² se déploie majestueusement le long du canal dans un écrin de verdure. Inspiré par la coexistence harmonieuse entre l'homme et la nature, Kengo Kuma a imaginé un bâtiment fonctionnel et bioclimatique intégrant des solutions innovantes et respectueuses de l'empreinte environnementale.

À l'extérieur, les lignes en bois, verticales et élancées, habillent les façades de verre et protègent l'immense hall d'entrée des rayons du soleil au profit d'une lumière douce. La température intérieure est régulée grâce à un système de ventilation naturelle intégré et un géocooling utilisant la nappe phréatique pour refroidir le bâtiment dans une moindre dépense énergétique. Le bois est le fil rouge qui guide le projet, s'inscrivant dans la continuité d'une longue tradition alsacienne. La région Grand est la 4^{ème} zone forestière de France et l'Eurométropole de Strasbourg initie depuis plusieurs années de nombreux projets en bois.

À PROPOS

DE STRASBOURG EVENTS

Société d'économie mixte détenue par la Ville, l'Eurométropole de Strasbourg et le groupe GL events, Strasbourg Events met au service des organisateurs d'événements 40 ans d'expertise reconnue dans l'accueil de manifestations internationales exigeantes et l'accompagnement des organisateurs, doublée d'une solide expérience d'organisation d'événements professionnels et grand public. Strasbourg Events gère et exploite le Palais de la Musique et des Congrès déployé sur 50.000 m², auxquels s'ajoutent près de 24.000 m² du nouveau Parc des Expositions attenant devenant un outil combiné unique.



Palais des congrès
© Nicolas Rosès



Parc des Expositions de Strasbourg
© Ingrid Moya



REMERCIEMENTS

Pour cette nouvelle édition, ST-ART et Strasbourg Events souhaitent remercier leurs partenaires pour leur soutien et leur engagement.



INFOS

PRATIQUES

CONTACT PRESSE NATIONALE

Marina David Communication

Marina David : +33 6 86 72 24 21

Adélaïde Stephan : +33 6 63 49 57 12

Demande d'accréditation, d'entretien,
de visuels : info@marinadavid.fr

HORAIRES

OUVERTURE AU PUBLIC

Du 29 novembre au 1er décembre 2024

Vendredi 29 novembre : 11h – 20h

Samedi 30 décembre : 11h – 20h

Dimanche 1er décembre : 10h – 18h

TARIFS

Entrée : 12€

Tarif réduit et professionnel (galeries d'art, musées
et étudiants) : 9€

Gratuit pour les moins de -16 ans

Gratuit pour les personnes en situation d'handicap,
réduit pour les accompagnants

SITWEB

www.st-art.com/fr



CONTACT PRESSE RÉGIONALE

Sabrina Curto-Laverny : +33 6 63 30 27 66

sabrina@scl-conseil.com

LIEU

PARC DES EXPOSITIONS

Halls 2 et 3

Avenue Herrenschmidt

67000 STRASBOURG

Tél. : + 33 (0)3 88 37 67 67

Parc des Expositions, Strasbourg
© Bartosch Salmanski

